

Inspiron 3252

Quick Start Guide

快速入门指南

快速入門指南

クイックスタートガイド

빠른 시작 안내서



1 Connect the keyboard and mouse

连接键盘和鼠标

連接鍵盤與滑鼠

キーボードとマウスを接続する

키보드와 마우스를 연결합니다

See the documentation that shipped with the keyboard and mouse.

请参阅键盘和鼠标随附的文档。

請參閱鍵盤與滑鼠隨附的說明文件。

キーボードとマウスに付属のマニュアルを参照してください。

키보드 및 마우스와 함께 제공된 문서를 참조하십시오.

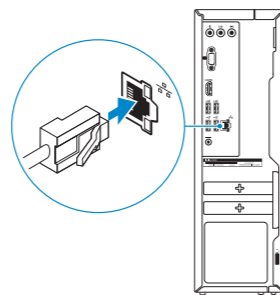
2 Connect the network cable — optional

连接网线 — 可选

連接網路纜線 — 可選

ネットワークケーブルを接続する — オプション

네트워크 케이블 연결 — 옵션



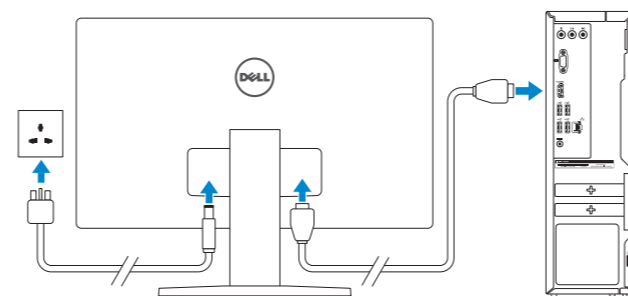
3 Connect the display

连接显示器

連接顯示器

ディスプレイを接続する

디스플레이를 연결합니다



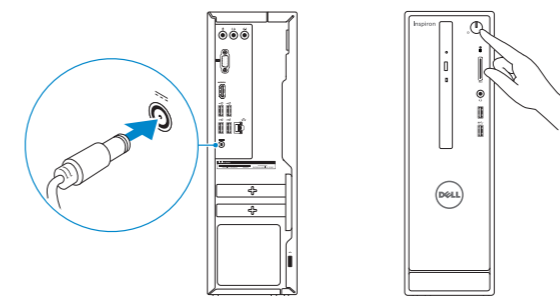
4 Connect the power adapter and press the power button

连接电源适配器并按下电源按钮

連接電源轉接器然後按下電源按鈕

電源アダプタを接続し、電源ボタンを押す

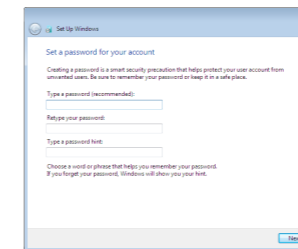
전원 어댑터를 연결하고 전원 버튼을 누릅니다



5 Finish Windows setup

完成 Windows 设置 | 完成 Windows 設定

Windows セットアップを終了する | Windows 설치 종료



Set up password for Windows

设置 Windows 密码

Windows 的設定密碼

Windows のパスワードをセットアップする

Windows 암호 설정



Connect to your network

连接到网络

連接網路

네트워크에 접속하는

네트워크에 연결

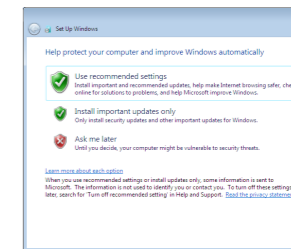
NOTE: If you are connecting to a secured wireless network, enter the password for the wireless network access when prompted.

注: 如果您要连接加密的无线网络, 请在提示时输入访问该无线网络所需的密码。

註: 如果您要連線至安全的無線網路, 請在提示下輸入存取無線網路的密碼。

メモ: セキュリティ保護されたワイヤレスネットワークに接続している場合、プロンプトが表示されたらワイヤレスネットワークアクセスのパスワードを入力します。

참고: 보안된 무선 네트워크에 연결하는 경우 프롬프트 메시지가 표시되면 무선 네트워크 액세스 암호를 입력하십시오.



Protect your computer

保护您的计算机

保護您的電腦

컴퓨터를 보호하는

컴퓨터 보호

Product support and manuals

产品支持和手册
產品支援和手冊
製品サポートとマニュアル
제품 지원 및 설명서

Contact Dell

与 Dell 联络 | 與 Dell 公司聯絡
デルへのお問い合わせ | Dell사에 문의합니다

Regulatory and safety

管制和安全 | 管制與安全
認可と安全性 | 규정 및 안전

Regulatory model

管制型号 | 安規型號
認可モデル | 규정 모델

Regulatory type

管制类型 | 安規類型
認可タイプ | 규정 유형

Computer model

计算机型号 | 電腦型號
컴퓨터모델 | 컴퓨터 모델

dell.com/support

dell.com/support/manuals

dell.com/support/windows

dell.com/contactdell

dell.com/regulatory_compliance

D14S

D14S001

Inspiron 3252

Inspiron 3252 系列

For more information

获取更多信息 | 更多資訊

詳細について | 더 자세한 정보

To learn about the features and advanced options available on your computer,

click **Start** → **All Programs** → **Dell Help Documentation**.

如要了解有关计算机的功能和高级选项，请单击**开始** → **所有程序** → **Dell 帮助说明文件**。

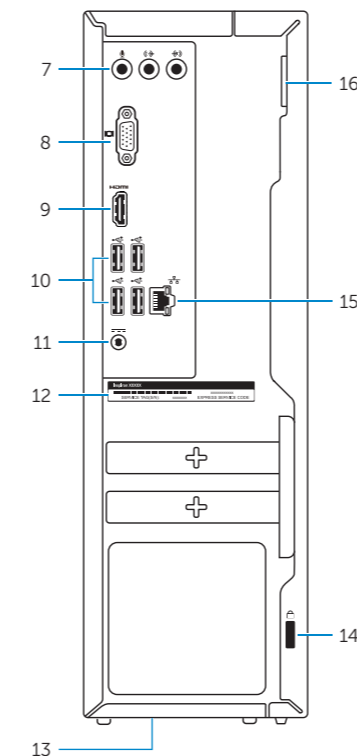
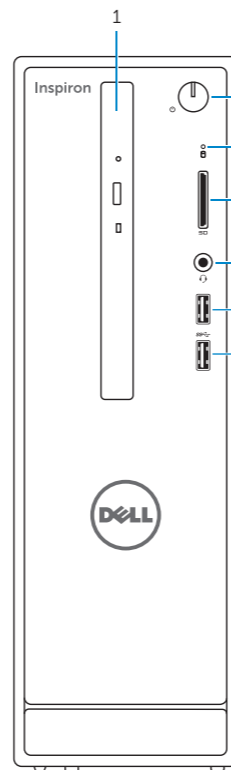
如要進一步瞭解您電腦的功能和進階選項，請按一下**開始** → **所有程式** → **Dell 說明文件**。

お使いのコンピュータで利用可能な機能および高度なオプションに関する詳細は、**スタート** → **すべてのプログラム** → **Dell Help Documentation** の順にクリックします。

컴퓨터에서 사용 가능한 기능 및 고급 옵션에 대해 자세히 알아보려면 **시작** → **모든 프로그램** → **Dell 도움말 문서**를 클릭하십시오.

Features

功能部件 | 功能 | 外觀 | 기능



1. Optical drive
2. Power button
3. Hard-drive activity light
4. Media-card reader
5. Headset port
6. USB 3.0 ports (2)
7. Audio ports (3)
8. VGA port

1. 光盘驱动器
2. 电源按钮
3. 硬盘驱动器活动指示灯
4. 介质卡读取器
5. 耳机端口
6. USB 3.0 端口 (2 个)
7. 音频端口 (3 个)
8. VGA 端口

1. 光碟機
2. 電源按鈕
3. 硬碟機活動指示燈
4. 媒體讀卡器
5. 耳麥連接埠
6. USB 3.0 連接埠 (2)
7. 音訊連接埠 (3)
8. VGA 連接埠

9. HDMI port
10. USB 2.0 ports (4)
11. Power-adapter port
12. Service Tag label
13. Regulatory label
14. Security-cable slot
15. Network port
16. Padlock rings

9. HDMI 端口
10. USB 2.0 端口 (4 个)
11. 电源适配器端口
12. 服务标签
13. 管制标签
14. 安全缆线孔
15. 网络端口
16. 挂锁扣环

9. HDMI 連接埠
10. USB 2.0 連接埠 (4)
11. 電源變壓器連接埠
12. 服務標籤
13. 法規標籤
14. 安全纜線孔
15. 網路連接埠
16. 掛鎖扣環

1. オプティカルドライブ
2. 電源ボタン
3. ハードドライブアクティビティライト
4. メディアカードリーダー
5. ヘッドセットポート
6. USB 3.0 ポート (2)
7. オーディオポート (3)
8. VGA ポート

1. 광학 드라이브
2. 전원 버튼
3. 하드 드라이브 작동 표시등
4. 미디어 카드 판독기
5. 헤드셋 포트
6. USB 3.0 포트(2개)
7. 오디오 포트(3개)
8. VGA 포트

1. 光學 드라이브
2. 전원 버튼
3. 하드 드라이브 작동 표시등
4. 미디어 카드 판독기
5. 헤드셋 포트
6. USB 3.0 포트(2개)
7. 오디오 포트(3개)
8. VGA 포트

9. HDMI 포트
10. USB 2.0 포트 (4)
11. 전원アダプタポート
12. サービスタグラベル
13. 認可ラベル
14. セキュリティークーブルスロット
15. ネットワークポート
16. パッドロックリング

9. HDMI 포트
10. USB 2.0 포트(4개)
11. 전원 어댑터 포트
12. 서비스 태그 라벨
13. 규정 라벨
14. 보안 케이블 슬롯
15. 네트워크 포트
16. 자물쇠 고리

9. HDMI 포트
10. USB 2.0 포트(4개)
11. 전원 어댑터 포트
12. 서비스 태그 라벨
13. 규정 라벨
14. 보안 케이블 슬롯
15. 네트워크 포트
16. 자물쇠 고리

